



ΕΝΩΣΗ
ΑΣΦΑΛΙΣΤΙΚΩΝ
ΕΤΑΙΡΕΙΩΝ
ΕΛΛΑΔΟΣ

Αριθμ. Πρωτ.: 206184/264

Αριθμ. Φακ.: 082

ΕΓΚΥΚΛΙΟΣ ΑΡΙΘΜ. 22 763

Προς τις Ασφαλιστικές
Εταιρίες – Μέλη της Ένωσης

Υπ' όψιν Γενικών Διευθυντών
και Προϊσταμένων
Οικονομικών Υπηρεσιών

ΞΕΝΟΦΩΝΤΟΣ 10,
ΑΘΗΝΑ,
Τ.Κ. 105 57

T: (+30) 210 33 34 100
F: (+30) 210 33 34 149
E: info@eaaa.gr

www.eaaa.gr

Αθήνα, 9 Ιουνίου 2017

Παραγωγή Ασφαλίσεων ανά κλάδο ασφάλισης Ιανουαρίου – Απριλίου 2017

Κυρίες – Κύριοι,

Σας αποστέλλουμε συνημμένη την αναφορά επί της έρευνας που διεξάγει η Ένωση σχετικά με το ανωτέρω θέμα. Ο σκοπός της έρευνας είναι η καταγραφή της εγγεγραμμένης παραγωγής ασφαλίσεων (ασφάλιστρα από πρωτασφαλίσεις και δικαιώματα συμβολαίων) ανά κλάδο ασφάλισης ανά μήνα.

Στην αναφορά που ακολουθεί, η παραγωγή ασφαλίσεων καταγράφεται αναλυτικά ανά κλάδο, παρουσιάζονται τα συγκεντρωτικά μεγέθη της περιόδου Ιανουαρίου - Απριλίου 2017 και συγκρίνονται με την αντίστοιχη περίοδο του προηγούμενου έτους.

Υπενθυμίζουμε ότι η έρευνα επί της παραγωγής ασφαλίσεων ανά μήνα συνεχίζεται και ελπίζουμε ότι με την αντίστοιχη ανταπόκριση των ασφαλιστικών επιχειρήσεων – μελών, θα έχουμε σύντομα τα αποτελέσματα για το μήνα Μάιο του έτους 2017.

Η έκθεση είναι διαθέσιμη από την ιστοσελίδα της Ε.Α.Ε.Ε. στο σύνδεσμο :
<http://www.eaaa.gr/cms/sites/default/files/oikmel-premium4months2017gr.pdf>

Τα στοιχεία της εκθέσεως είναι διαθέσιμα και σε αρχείο τύπου CSV στον σύνδεσμο :
www.eaaa.gr/cms/sites/default/files/premium.csv

Για οποιαδήποτε ερώτηση παρακαλούμε επικοινωνήστε με την Υπηρεσία Μελετών και Στατιστικής της Ένωσης Ασφαλιστικών Εταιριών Ελλάδος.

Με εκτίμηση,

ΜΑΡΓΑΡΙΤΑ ΑΝΤΩΝΑΚΗ
Γενική Διευθύντρια

ΙΩΑΝΝΗΣ ΦΑΣΟΗΣ
Υπεύθυνος Τμήματος Μελετών
& Στατιστικής

Συνημμένα : 1

/εκ



Παραγωγή εγγεγραμμένων ασφαλιστρών Ιανουαρίου - Απριλίου 2017

Η ΕΑΕΕ συνεχίζει την έρευνα σχετικά με την παραγωγή ασφαλιστρών (εγγεγραμμένα ασφάλιστρα συμπεριλαμβανομένων των δικαιωμάτων συμβολαίων) ανά μήνα μεταξύ των ασφαλιστικών επιχειρήσεων-μελών της. Στο πλαίσιο αυτό, ενσωματώθηκαν στην έρευνα τα στοιχεία μηνός Απριλίου του 2017. Συνολικά ανταποκρίθηκαν 50 ασφαλιστικές επιχειρήσεις οι οποίες συγκέντρωσαν το 94,6% της παραγωγής ασφαλιστρών στις ασφαλίσσεις κατά Ζημιών και το 99,9% των ασφαλίσεων Ζωής σύμφωνα με τα στοιχεία του έτους 2016. Από τις ανωτέρω επιχειρήσεις, οι 20 δραστηριοποιήθηκαν στις ασφαλίσσεις Ζωής και 44 στις ασφαλίσσεις κατά Ζημιών.

Σύμφωνα με τα στοιχεία αυτά (κατόπιν προσαρμογής των δεδομένων του προηγούμενου χρονικού διαστήματος με νεότερες απαντήσεις), από τη σύγκριση των δηλώσεων παραγωγής εγγεγραμμένων ασφαλιστρών των μηνών Ιανουαρίου έως Απριλίου του 2017 των ανωτέρω 50 επιχειρήσεων με τις αντίστοιχες της ίδιας περιόδου για το 2016 των ιδίων επιχειρήσεων, προκύπτουν τα παρακάτω:

Παραγωγή εγγεγραμμένων ασφαλιστρών (€)	Ιανουάριος - Απρίλιος 2017	Μεταβολή έναντι 2016
Ασφαλίσσεις Ζωής	623.180.790,42	+2,5%
Ασφαλίσσεις κατά Ζημιών	645.842.225,11	-1,5%
Εκ των οποίων		
Αστική ευθύνη οχημάτων	241.275.800,57	-5,5%
Λοιποί κλάδοι κατά Ζημιών	404.566.424,54	+1,0%
Σύνολο	1.269.023.015,53	+0,4%

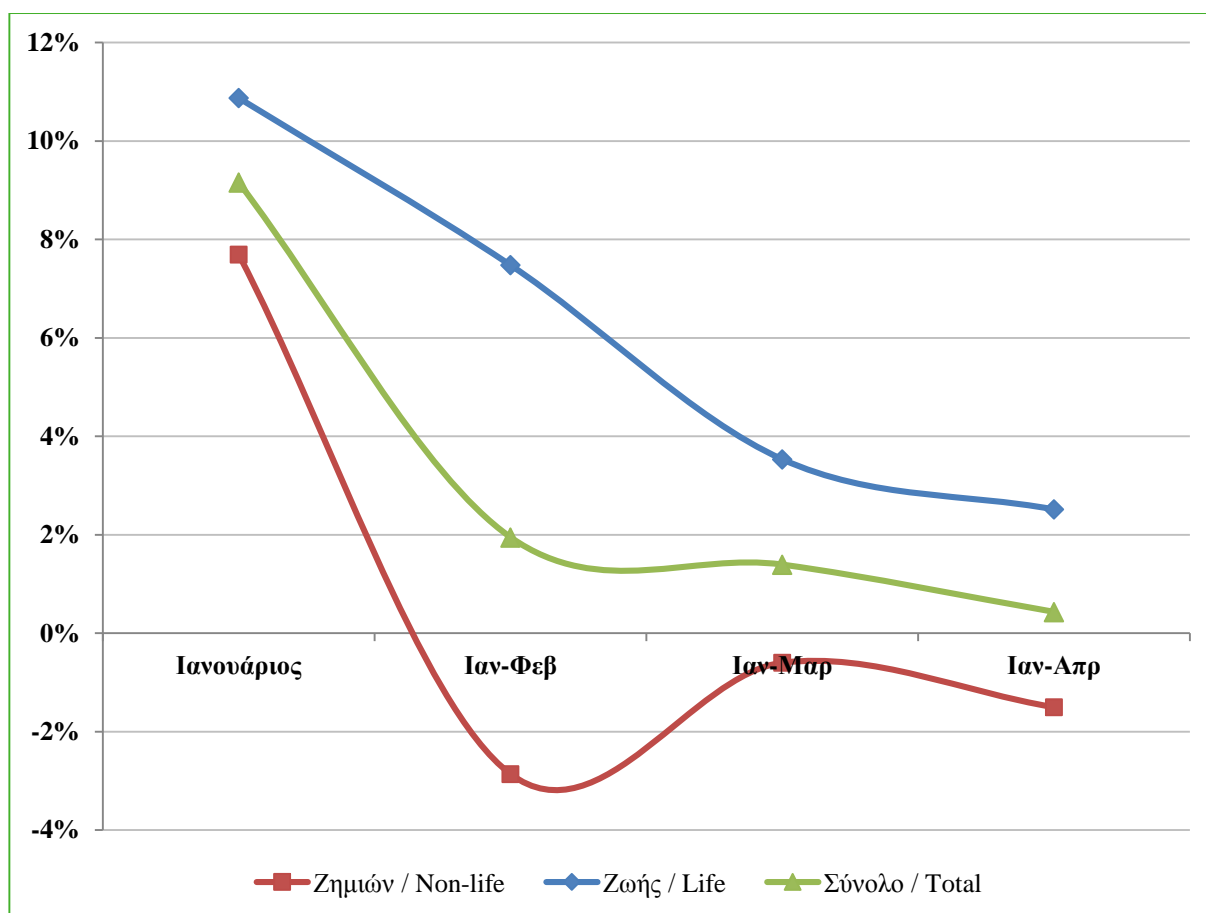
Επισημαίνεται ότι τα στοιχεία της έρευνας προκύπτουν από τις δηλώσεις των ασφαλιστικών επιχειρήσεων, οι οποίες δεν έχουν ελεγχθεί από ορκωτούς ελεγκτές.

Τον Απρίλιο του 2017 σε σύγκριση με τον αντίστοιχο μήνα του 2016, οι **ασφαλίσσεις Ζωής** μείωσαν την παραγωγή τους σε μηνιαία βάση (-0,6%) για δεύτερο συνεχόμενο μήνα. Αντιστοίχως, οι **ασφαλίσσεις κατά Ζημιών** μείωσαν επίσης την παραγωγή τους σε μηνιαία βάση (-4,2%).

Συνολικά, η παραγωγή ασφαλίσεων μηνός Απριλίου μειώθηκε κατά 2,5%, έναντι του Απριλίου του 2016.

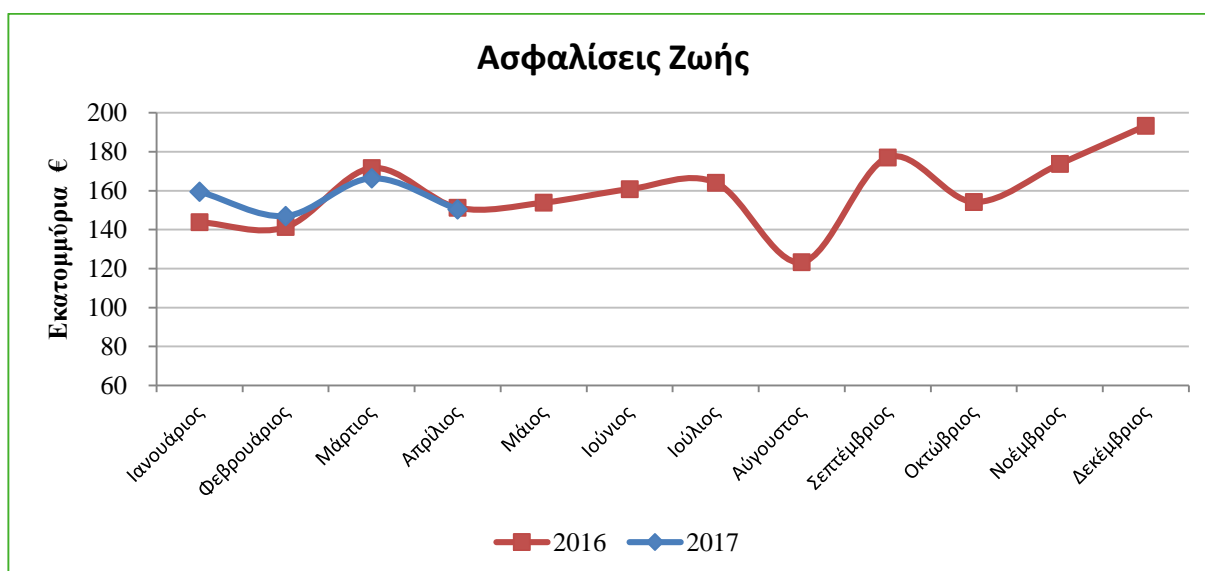
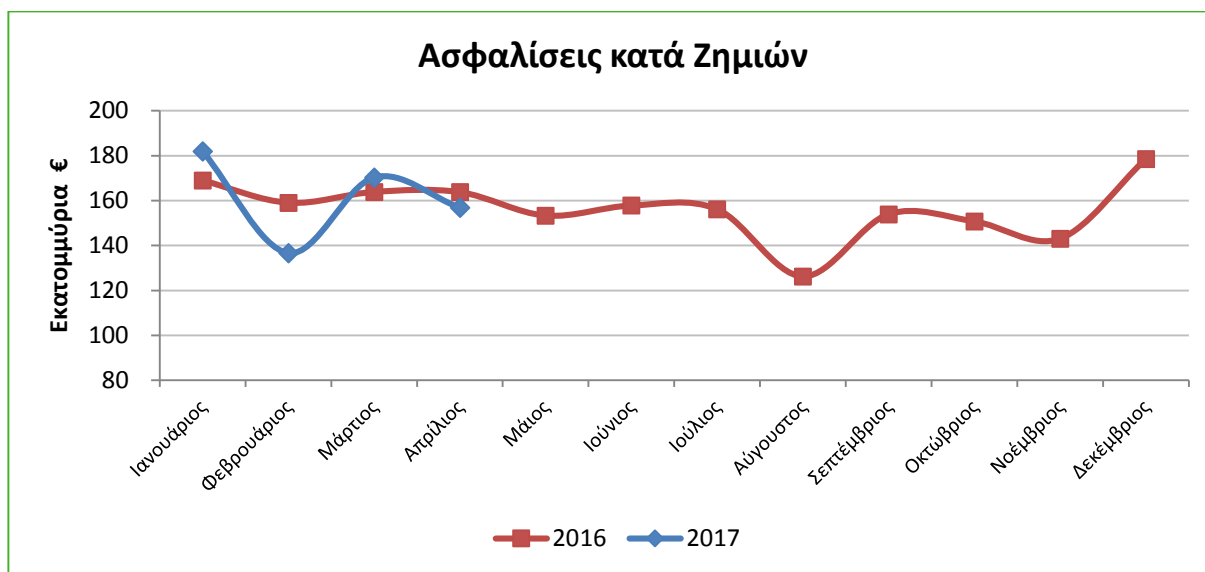
2017 /2016	Ασφαλίσεις Ζωής	Ασφαλίσεις κατά Ζημιών	Σύνολο
Ιανουάριος	+10,9%	+7,7%	+9,2%
Φεβρουάριος	+4,0%	-14,1%	-5,6%
Ιανουάριος - Φεβρουάριος	+7,5%	-2,9%	+1,9%
Μάρτιος	-3,0%	+3,9%	+0,4%
Ιανουάριος - Μάρτιος	+3,5%	-0,6%	+1,4%
Απρίλιος	-0,6%	-4,2%	-2,5%
Ιανουάριος – Απρίλιος	+2,5%	-1,5%	+0,4%

Αθροιστική μεταβολή παραγωγής ασφαλίσεων 2017 έναντι 2016



Στα δύο γραφήματα που ακολουθούν παρουσιάζεται η εξέλιξη της παραγωγής ασφαλίσεων ανά μήνα, για το χρονικό διάστημα Ιανουαρίου 2016 – Απριλίου 2017, ξεχωριστά για τις ασφαλίσεις Ζωής και τις ασφαλίσεις κατά Ζημιών.

Παραγωγή εγγεγραμμένων ασφαλιστρών 2016-2017



Στους πίνακες που ακολουθούν καταγράφονται αναλυτικά τα αποτελέσματα της έρευνας παραγωγής ανά κλάδο ασφάλισης (Ζωής και Ζημιών) για το χρονικό διάστημα Ιανουαρίου - Απριλίου του 2017 καθώς και η μεταβολή τους έναντι του αντίστοιχου διαστήματος του 2016.

Ασφαλίσεις Ζωής (€)	Ιανουάριος - Απρίλιος 2017	Μεταβολή
I. Ασφαλίσεις Ζωής	429.844.149,91	-6,9%
III. Ασφαλίσεις Ζωής συνδεδεμένες με επενδύσεις	120.012.080,57	+50,9%
VII. Διαχείριση συλλογικών συνταξιοδοτικών κεφαλαίων	73.320.983,93	+9,7%
Λοιπές ασφαλίσεις Ζωής (κεφαλαιοποίησης)	3.576,01	-41,6%
Σύνολο	623.180.790,42	+2,5%

Σχετικά με τα ανωτέρω στοιχεία των ασφαλίσεων Ζωής, επισημαίνονται ιδιαίτερος τα εξής:

1) Η αύξηση της παραγωγής ασφαλίσεων οφείλεται κατά κύριο λόγο στην αύξηση της παραγωγής του κλάδου **III. Ασφαλίσεων Ζωής συνδεδεμένων με επενδύσεις** καθώς επίσης και στην αύξηση του κλάδου **VII. Διαχείριση συλλογικών συνταξιοδοτικών κεφαλαίων**.

2) Υπενθυμίζεται ότι η παραγωγή του κλάδου **IV.2 Υγείας** (όπως οριζόταν με το άρθρο 13 του ν.δ. 400/1970), κατ'εφαρμογή του νόμου 4364/5.2.2016, καταγράφεται από 1/1/2016 στις ασφαλίσεις κατά Ζημιών όπου μερίζεται στους κλάδους **1. Ατυχημάτων και 2. Ασθενειών**, αναλόγως των προσφερομένων καλύψεων.

Η μεταβολή της παραγωγής των ασφαλίσεων κατά Ζημιών καταγράφεται στον πίνακα που ακολουθεί.

Ασφαλίσεις κατά Ζημιών (€)	Ιανουάριος - Απρίλιος 2017	Μεταβολή
1. Ατυχήματα	13.015.186,12	-2,8%
2. Ασθένειες	61.913.316,55	+10,9%
3. Χερσαία οχήματα	60.978.405,22	+2,5%
5. Αεροσκάφη	47.395,91	-
6. Πλοία (θαλάσσια, λιμναία, ποτάμια)	2.878.138,77	-9,0%
7. Μεταφερόμενα εμπορεύματα	6.911.313,95	-5,4%
8. Πυρκαϊά και στοιχεία της φύσεως	112.966.167,05	-3,6%
9. Λοιπές ζημιές αγαθών	44.214.214,02	+1,2%
10. Αστική ευθύνη χερσαίων οχημάτων	241.275.800,57	-5,5%
11. Αστική ευθύνη από αεροσκάφη	78.678,30	-18,0%
12. Αστική ευθύνη πλοίων	1.687.943,82	-2,9%
13. Γενική αστική ευθύνη	28.635.315,93	-6,6%
14. Πιστώσεις	11.918.391,95	+12,4%
15. Εγγυήσεις	214.361,85	+25,4%
16. Διάφορες χρηματικές απώλειες	14.885.259,34	+35,8%
17. Νομική προστασία	11.880.878,89	+1,6%
18. Βοήθεια	32.341.456,88	-6,6%
Σύνολο	645.842.225,11	-1,5%