



ΕΝΩΣΗ
ΑΣΦΑΛΙΣΤΙΚΩΝ
ΕΤΑΙΡΙΑΝ
ΕΛΛΑΔΟΣ



Ευρωπαϊκή Ασφαλιστική Αγορά Χρήσιμοι Αριθμοί & Μεγέθη



*Μαργαρίτα Αντωνάκη
Γενική Διευθύντρια Ε.Α.Ε.Ε.*

3.11.2015

Κατανομή ασφαλίσεων 2014



Παραγωγή ασφαλίσεων και Αποζημιώσεις 2014



1 169 δισ. €

Παραγωγή ασφαλίσεων

943 δισ. €

Πληρωθείσες αποζημιώσεις



714 δισ. €

Παραγωγή ασφαλίσεων
ασφαλίσεων Ζωής

630 δισ. €

Πληρωθείσες αποζημιώσεις
ασφαλίσεων Ζωής



455 δισ. €

Παραγωγή ασφαλίσεων
ασφαλίσεων κατά Ζημιών

313 δισ. €

Πληρωθείσες αποζημιώσεις
ασφαλίσεων κατά Ζημιών

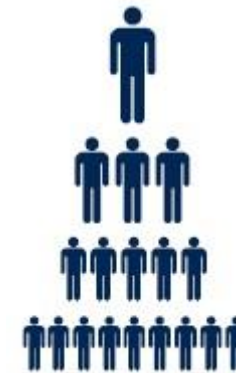


Ασφαλιστικές επιχειρήσεις και εργαζόμενοι



4 860

ασφαλιστικές επιχειρήσεις
στην Ευρώπη

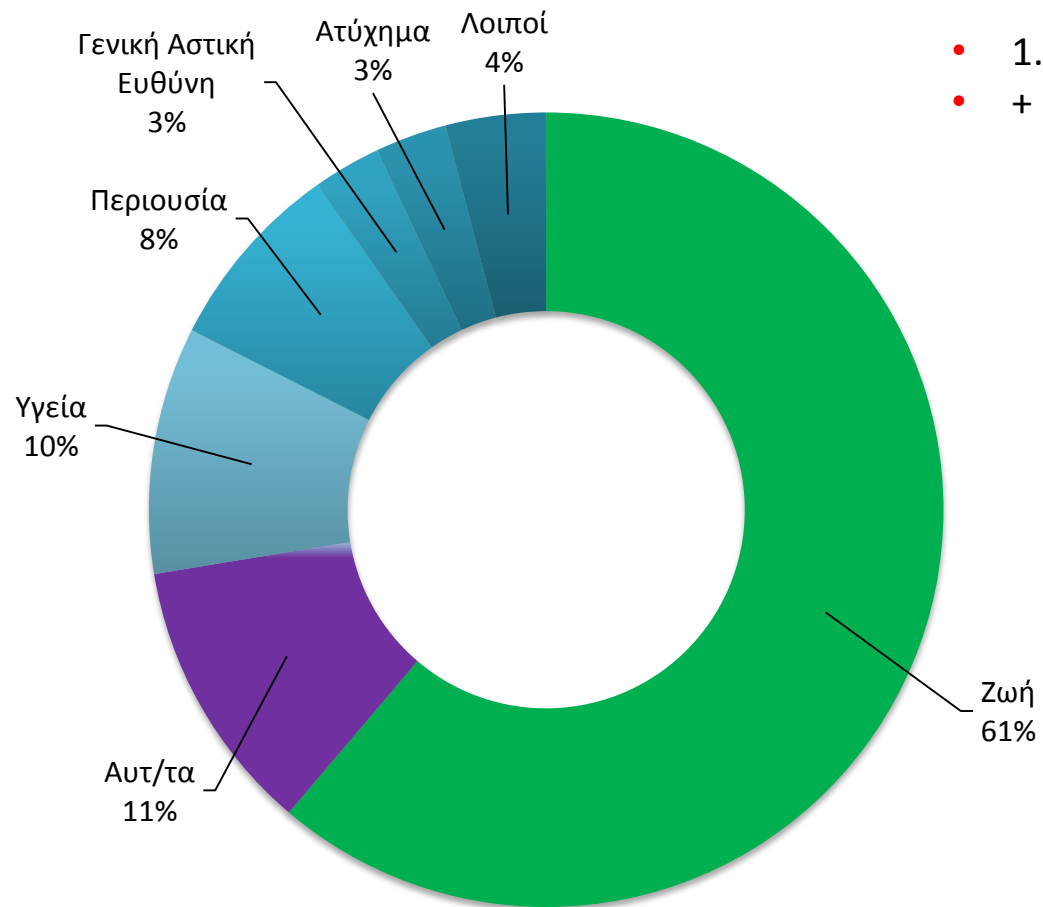


1 000 000

άμεσοι εργαζόμενοι στην
Ευρώπη



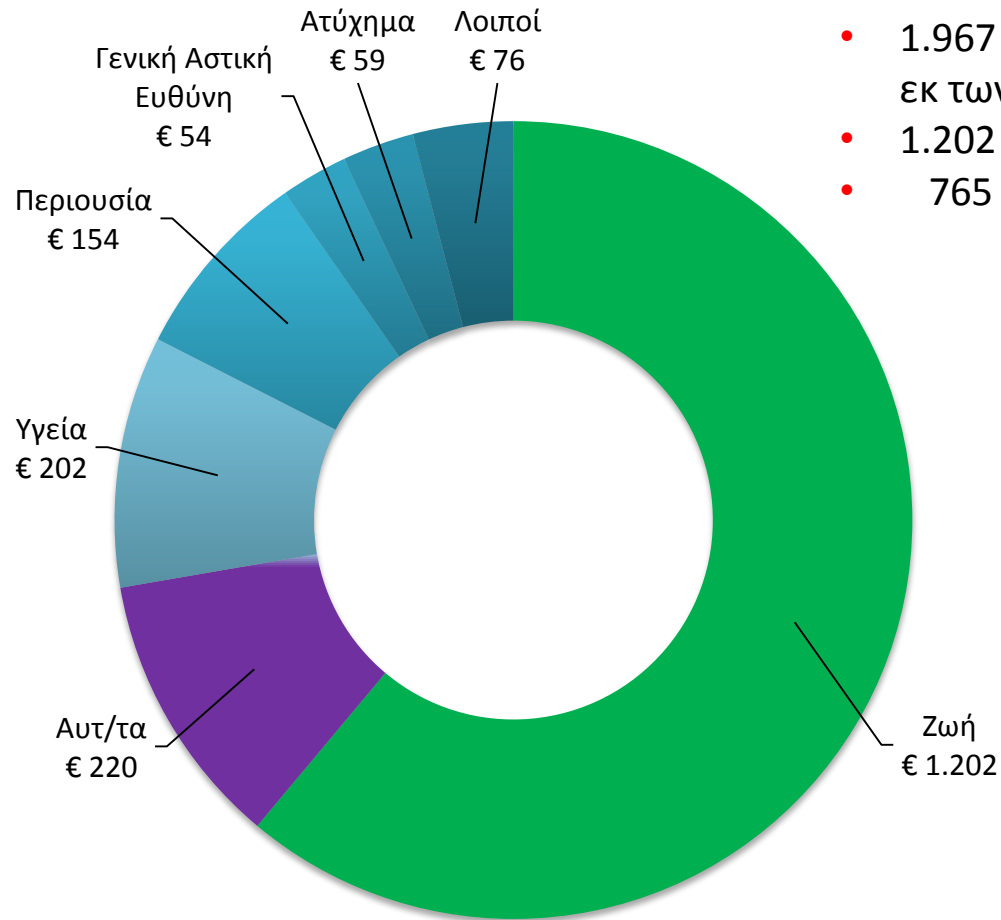
Κατανομή Συνόλου Ασφαλίσεων στην Ευρώπη – 2014



- 1.169 δισ. € σύνολο το 2014
- + 3,5% από το 2013



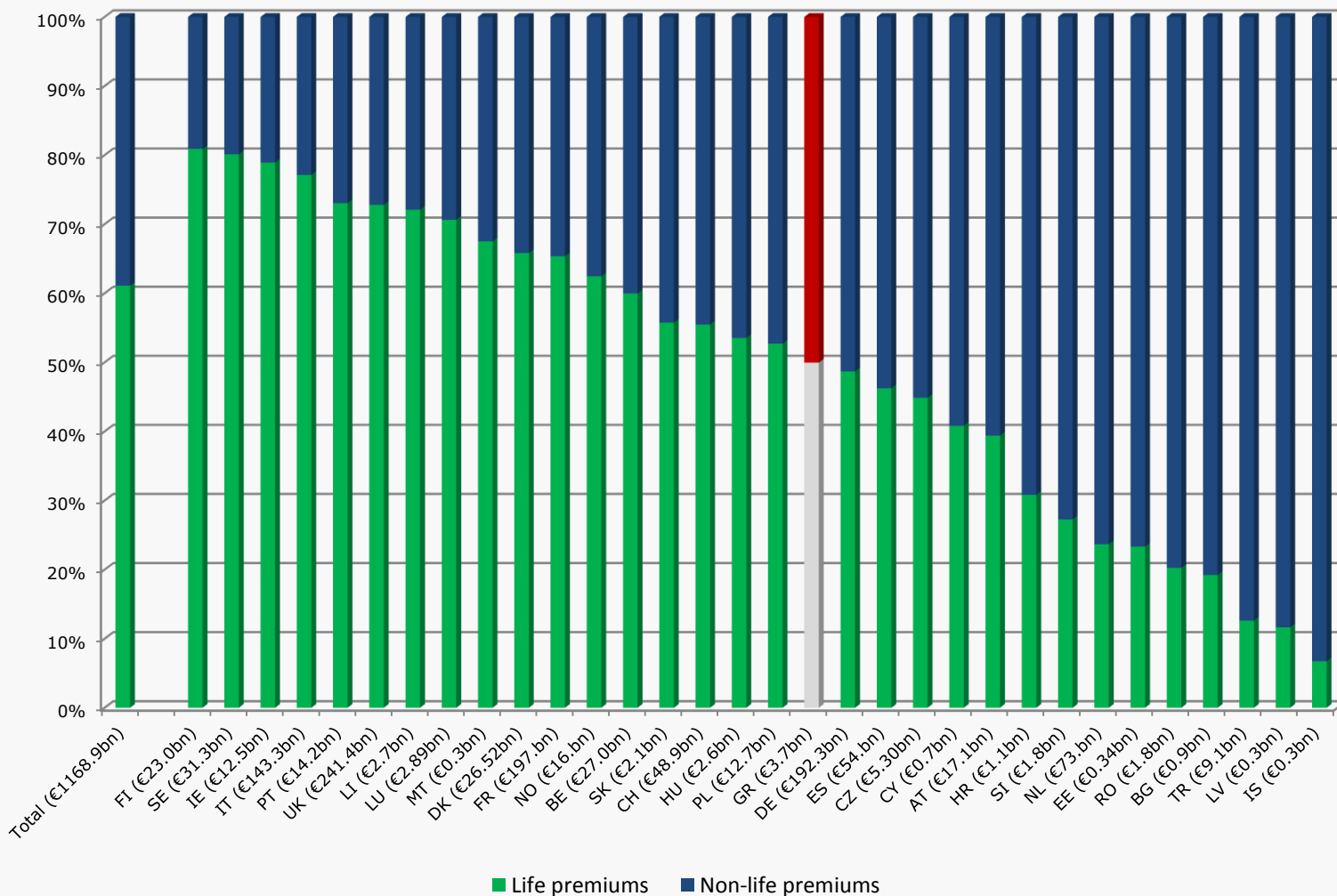
Μέσο κατά κεφαλήν ασφάλιστρο – 2014 (€)



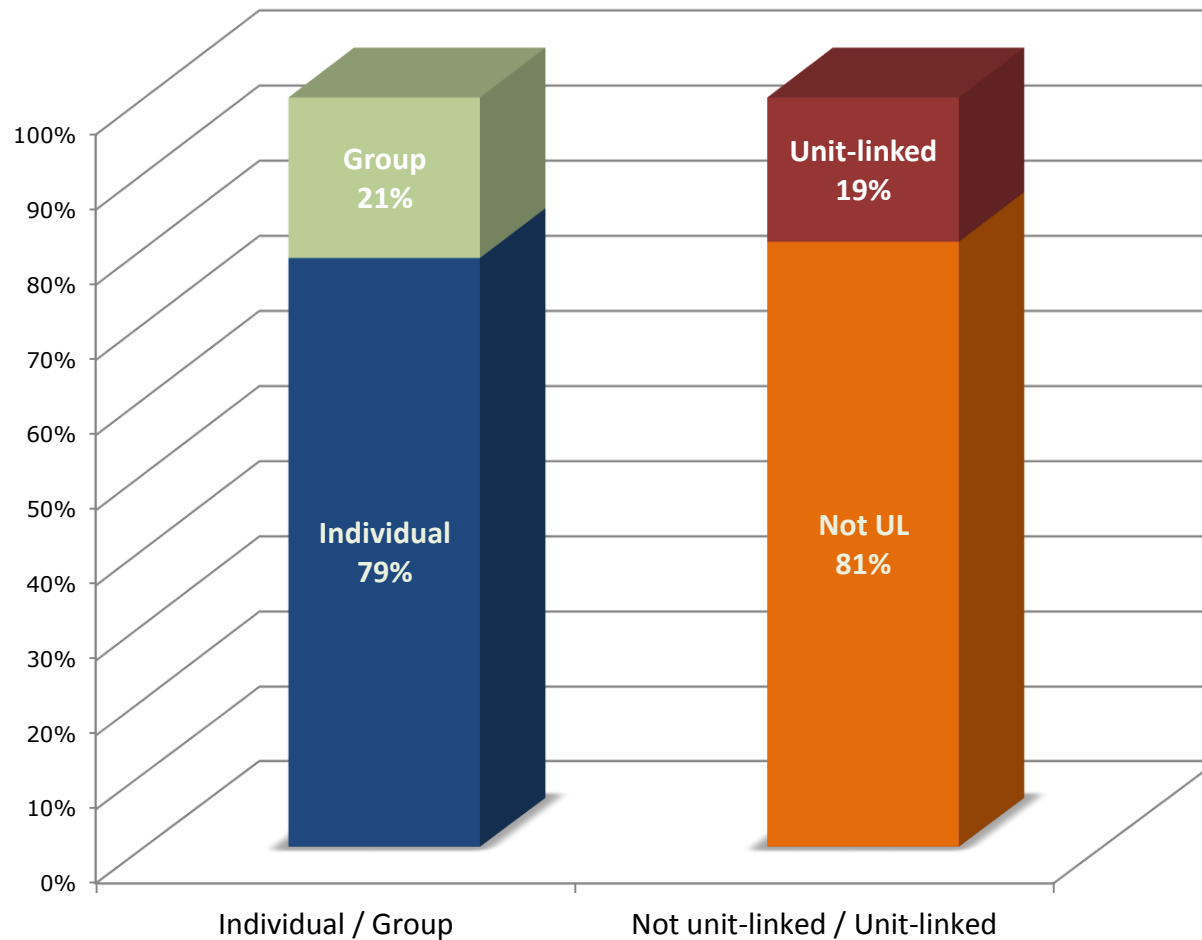
- 1.967 € μέσο ασφάλιστρο σύνολο, εκ των οποίων:
- 1.202 € μέσο ασφάλιστρο ζωής
- 765 € μέσο ασφάλιστρο ζημιών



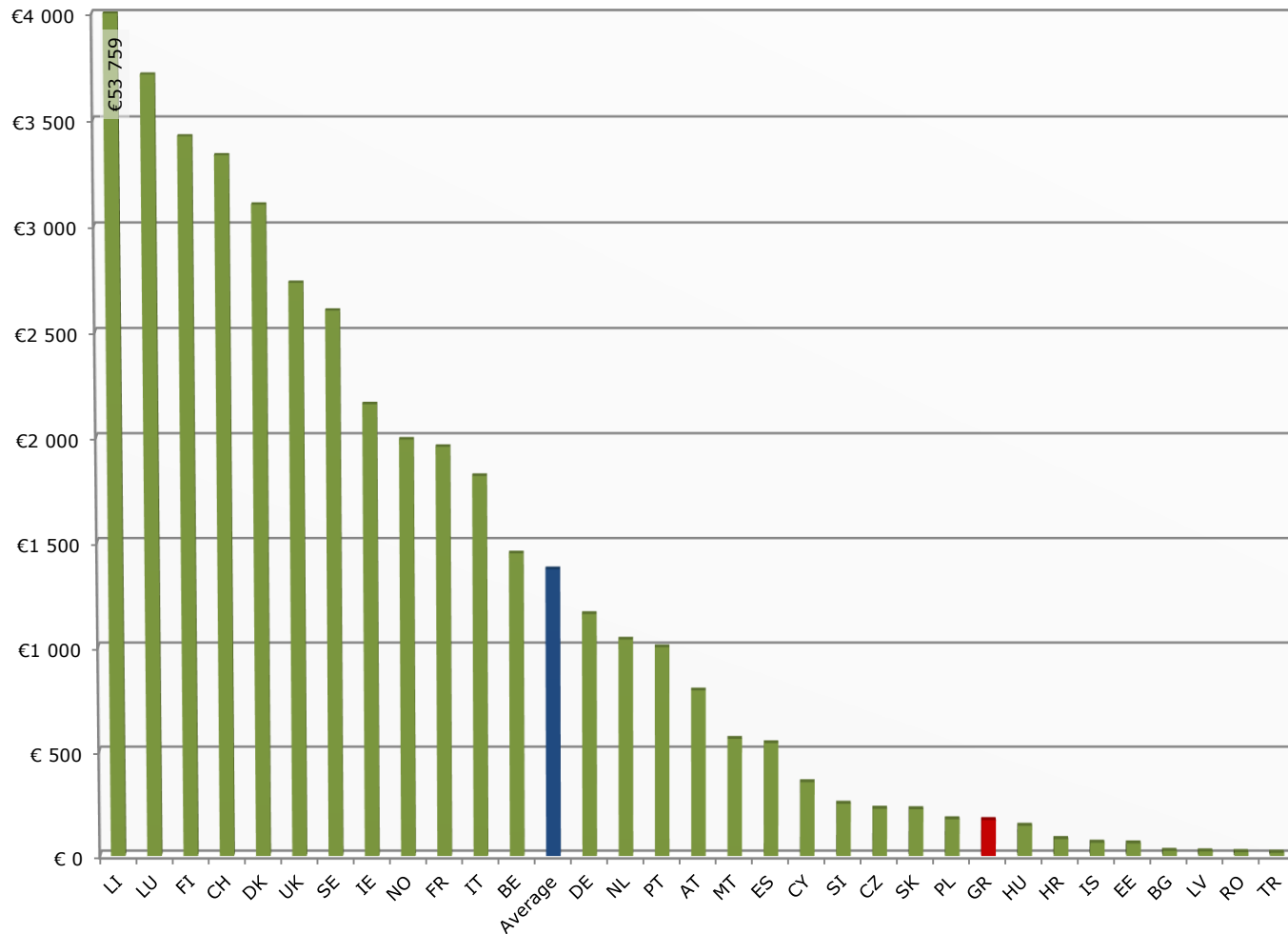
Μερισμός % παραγωγής ασφαλίσεων ανά χώρα – 2014



Ασφάλιστρα Ζωής ανά τύπο συμβολαίου – 2013



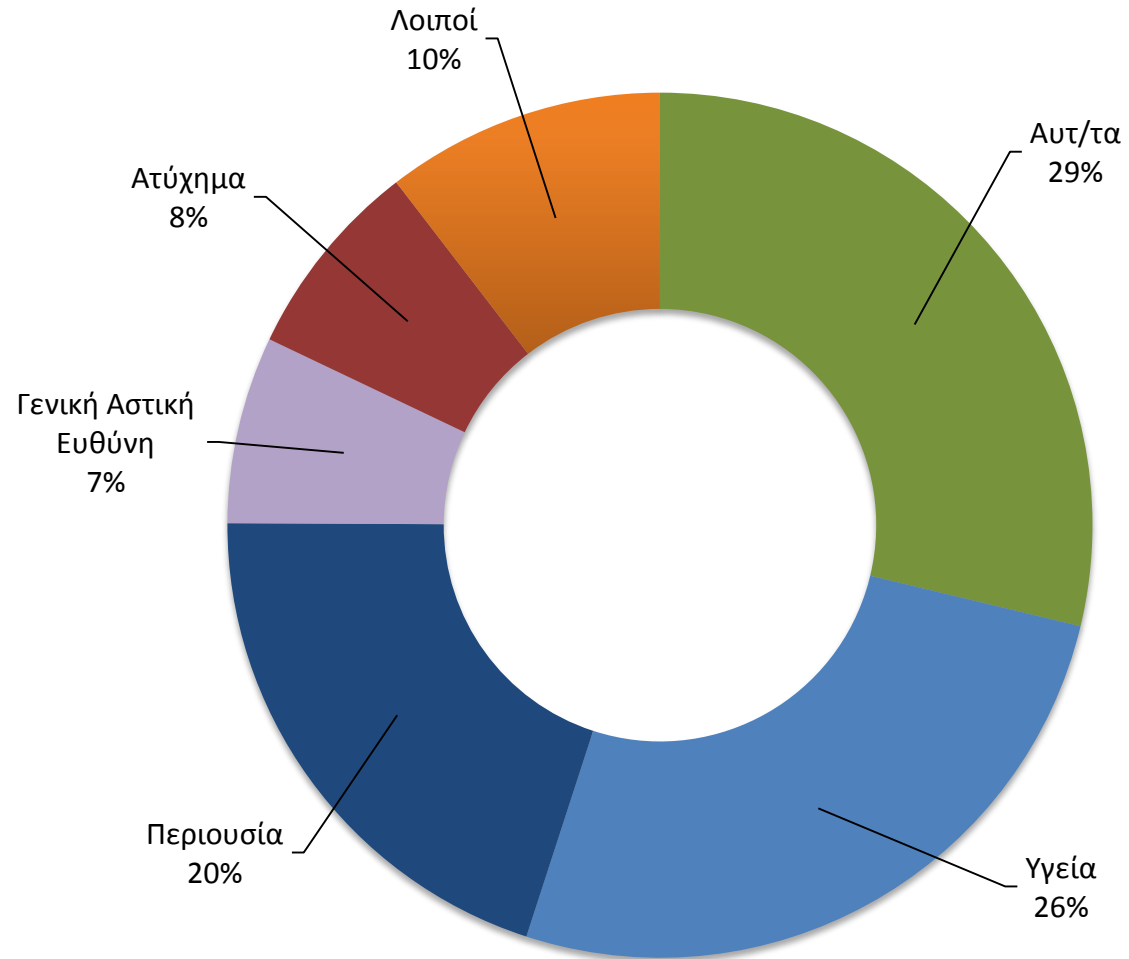
Κατά κεφαλήν ασφάλιστρα Ζωής ανά χώρα – 2014 (€)



- 1.202 € Europe
- 172 € GR



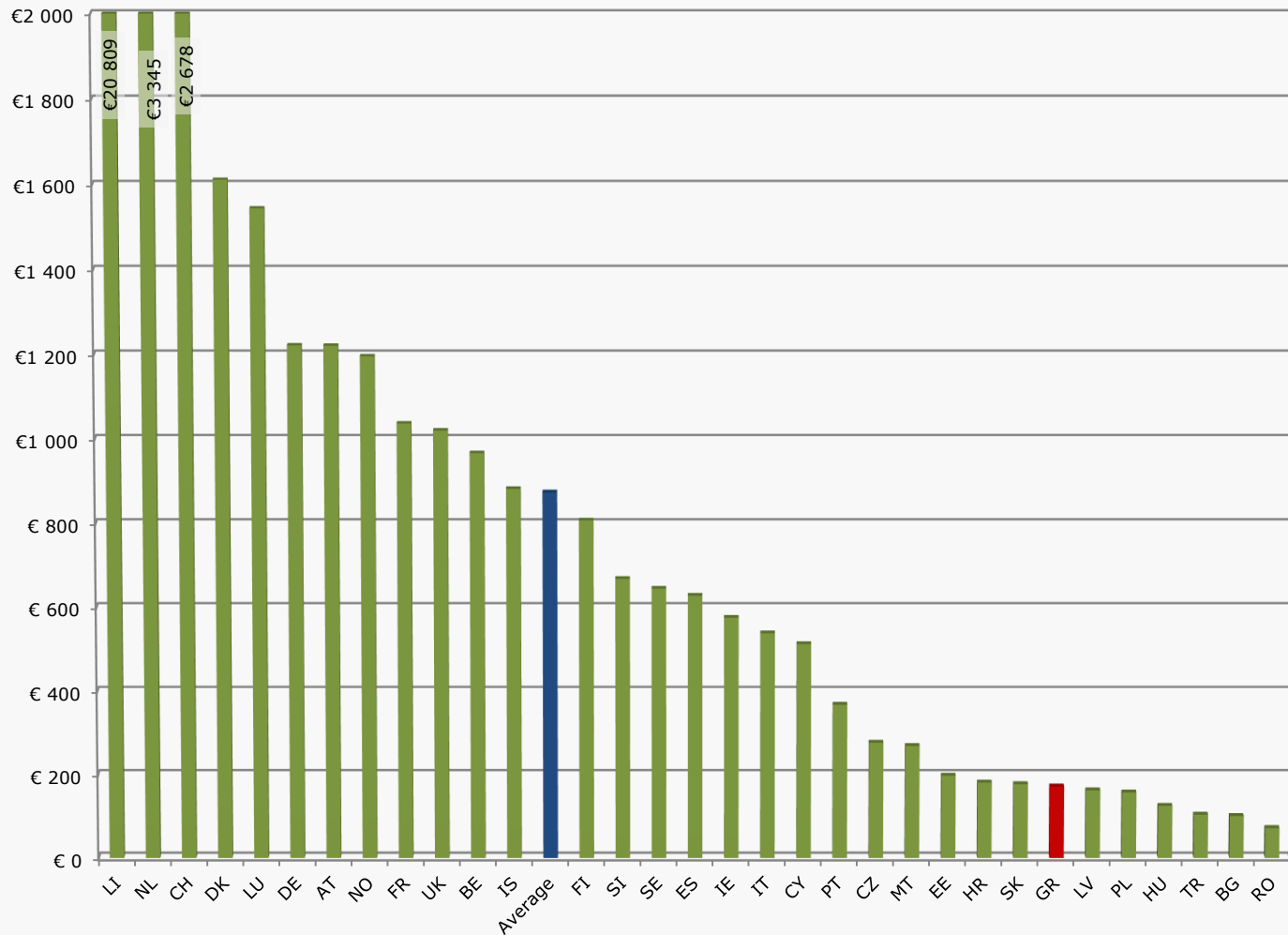
Κατανομή ασφαλίσεων ασφ. ζημιών ανά κλάδο – 2014



- 455 δισ. € το 2014
- + 0,4% από το 2013



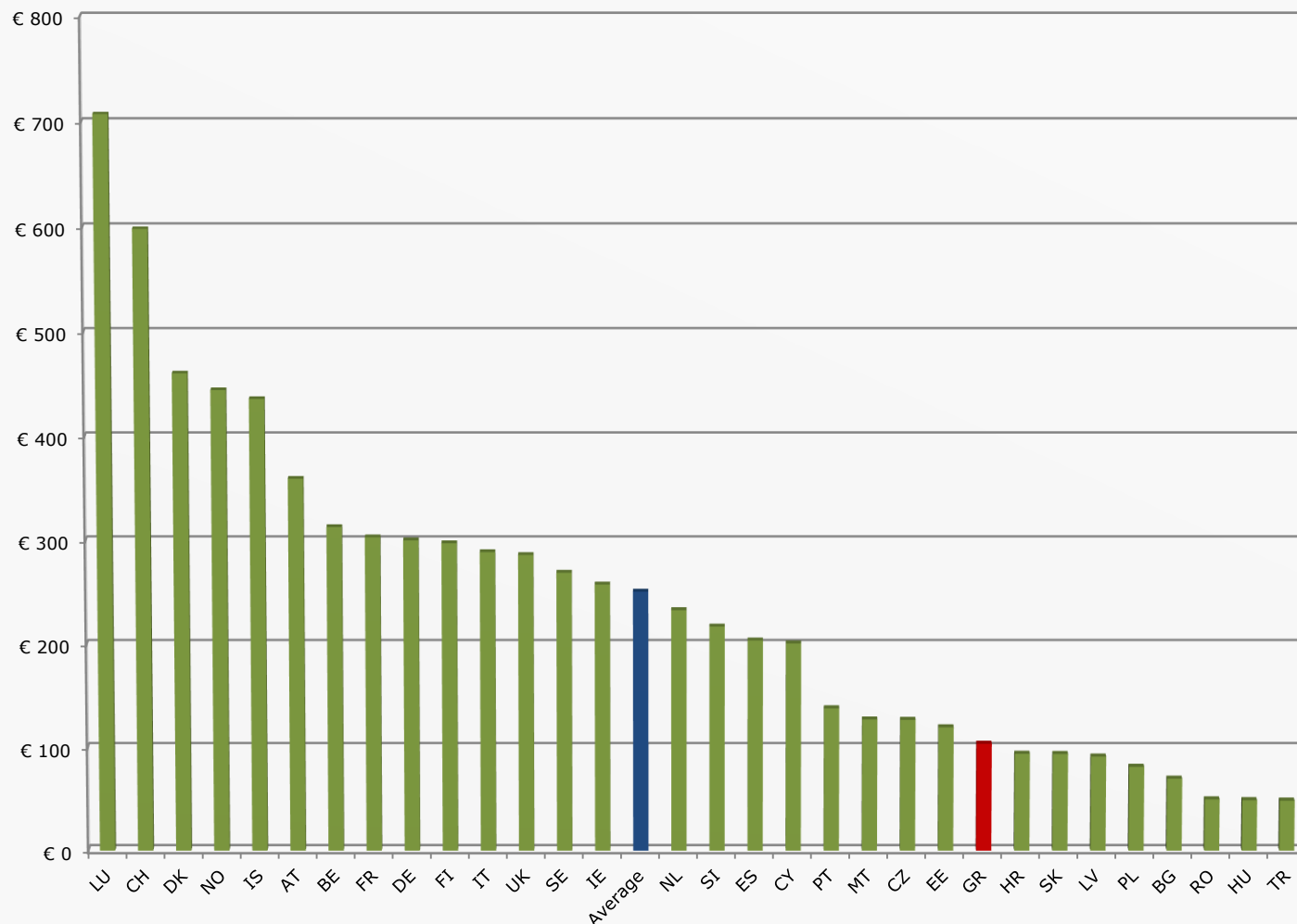
Κατά κεφαλήν ασφάλιστρα Ζημιών ανά χώρα – 2014 (€)



- 765 € Europe
- 191 € GR



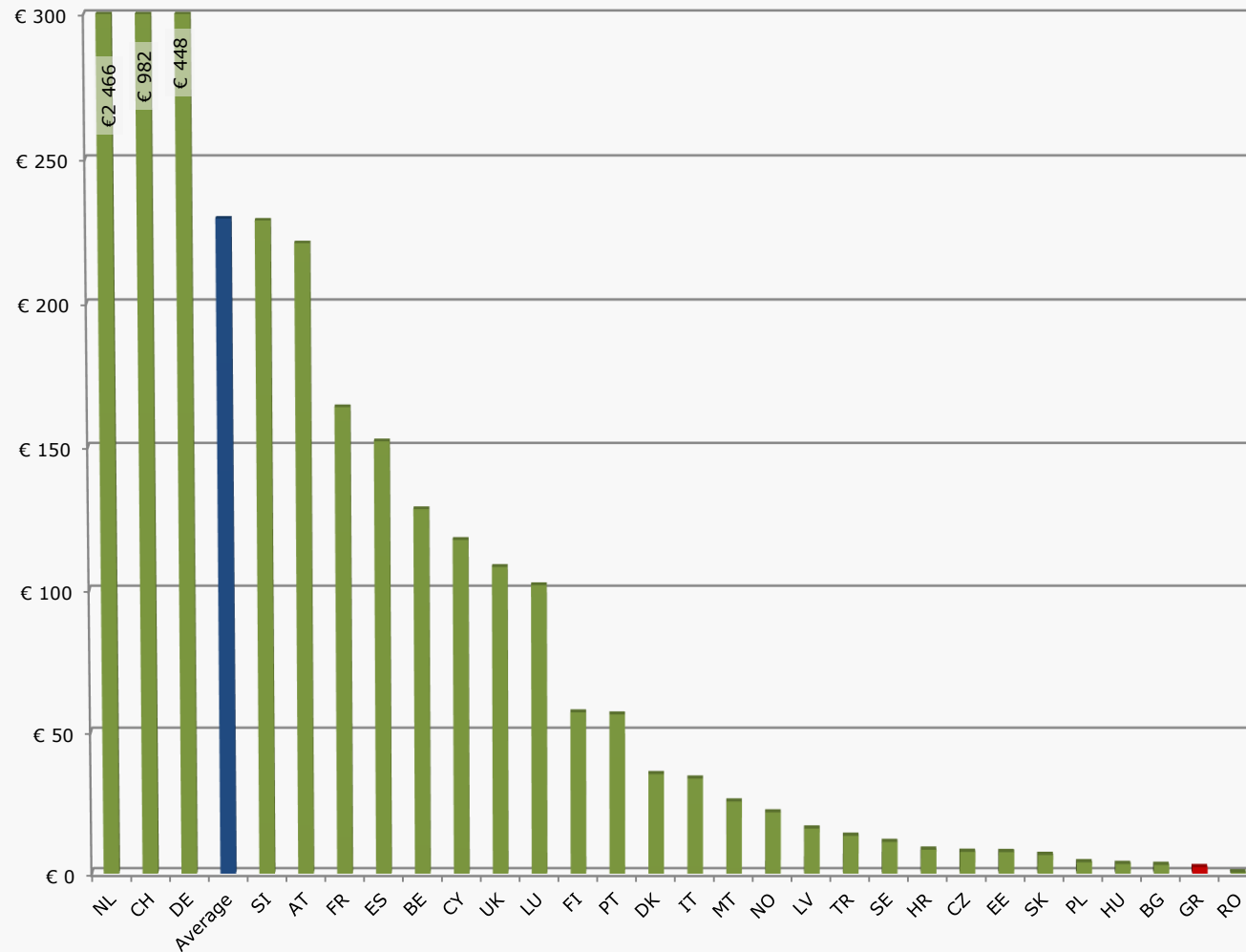
Κατά κεφαλήν ασφάλιστρα αυτοκινήτου ανά χώρα – 2014 (€)



- 220 € μέσο κατά κεφαλήν ασφάλιστρο
- 166 € μέση κατά κεφαλήν αποζημίωση



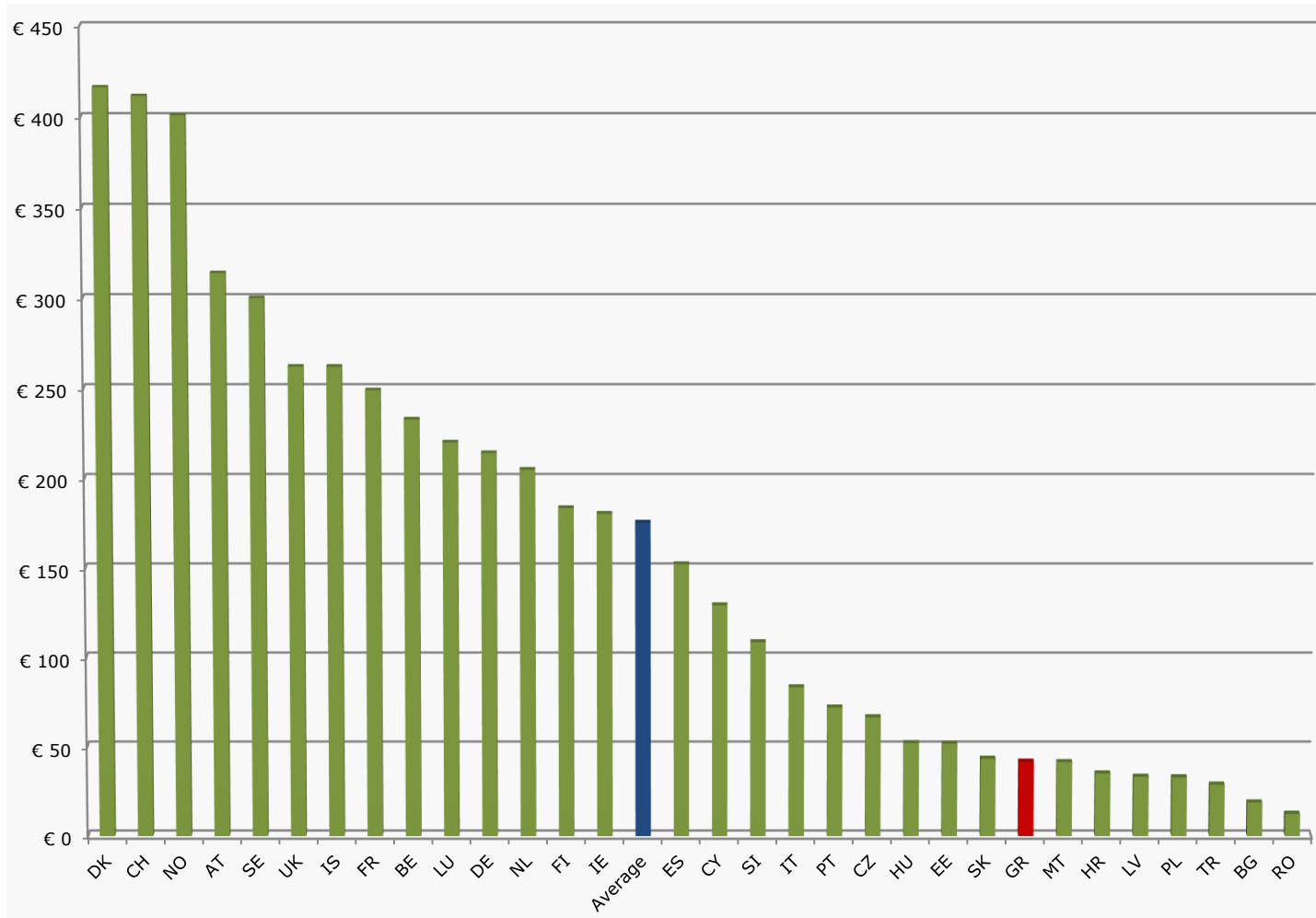
Κατά κεφαλήν ασφάλιστρα υγείας ανά χώρα – 2014 (€)



- 203 € μέσο κατά κεφαλήν ασφάλιστρο
- 166 € μέση κατά κεφαλήν αποζημίωση



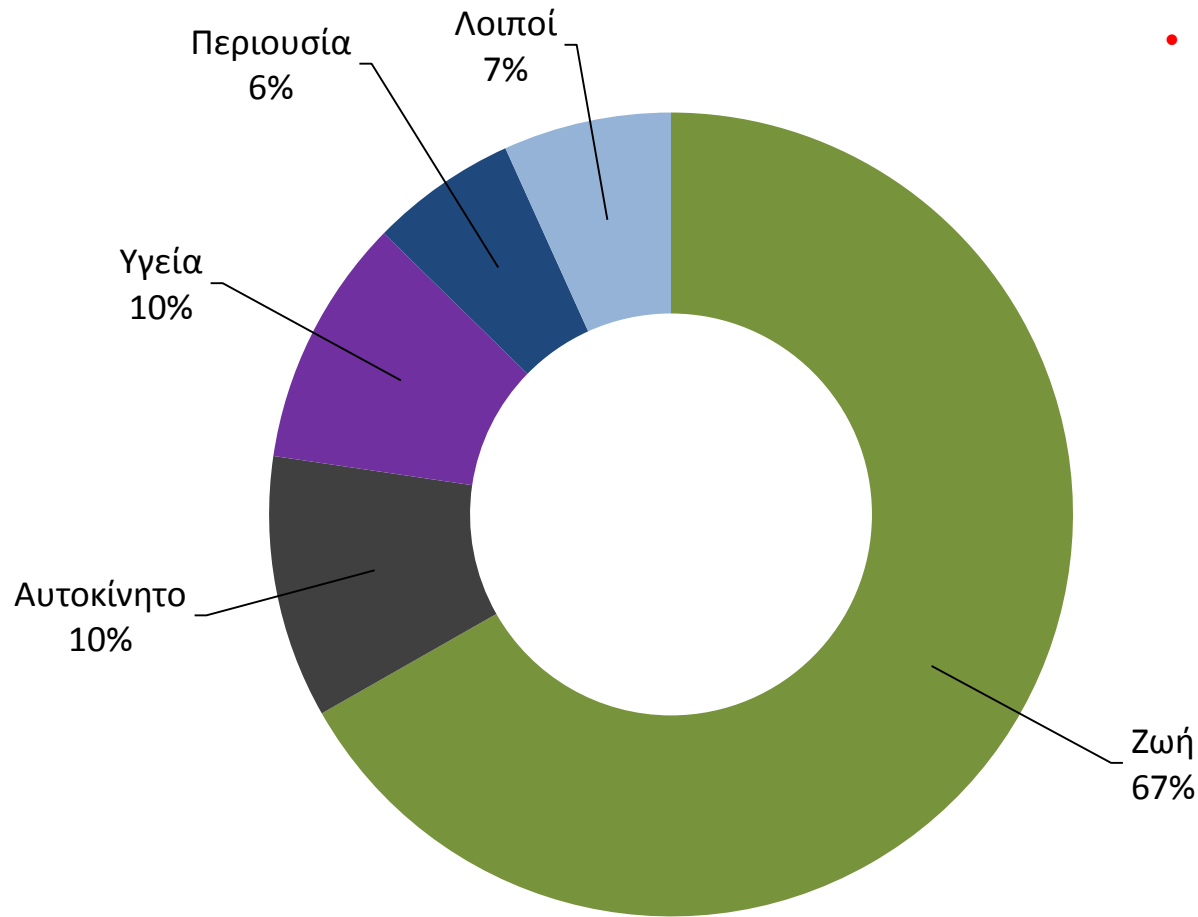
Κατά κεφαλήν ασφάλιστρα περιουσίας ανά χώρα – 2014 (€)



- 154 € μέσο κατά κεφαλήν ασφάλιστρο
- 92 € μέση κατά κεφαλήν αποζημίωση



Κατανομή πληρωθεισών αποζημιώσεων ανά κλάδο ασφάλισης - 2014

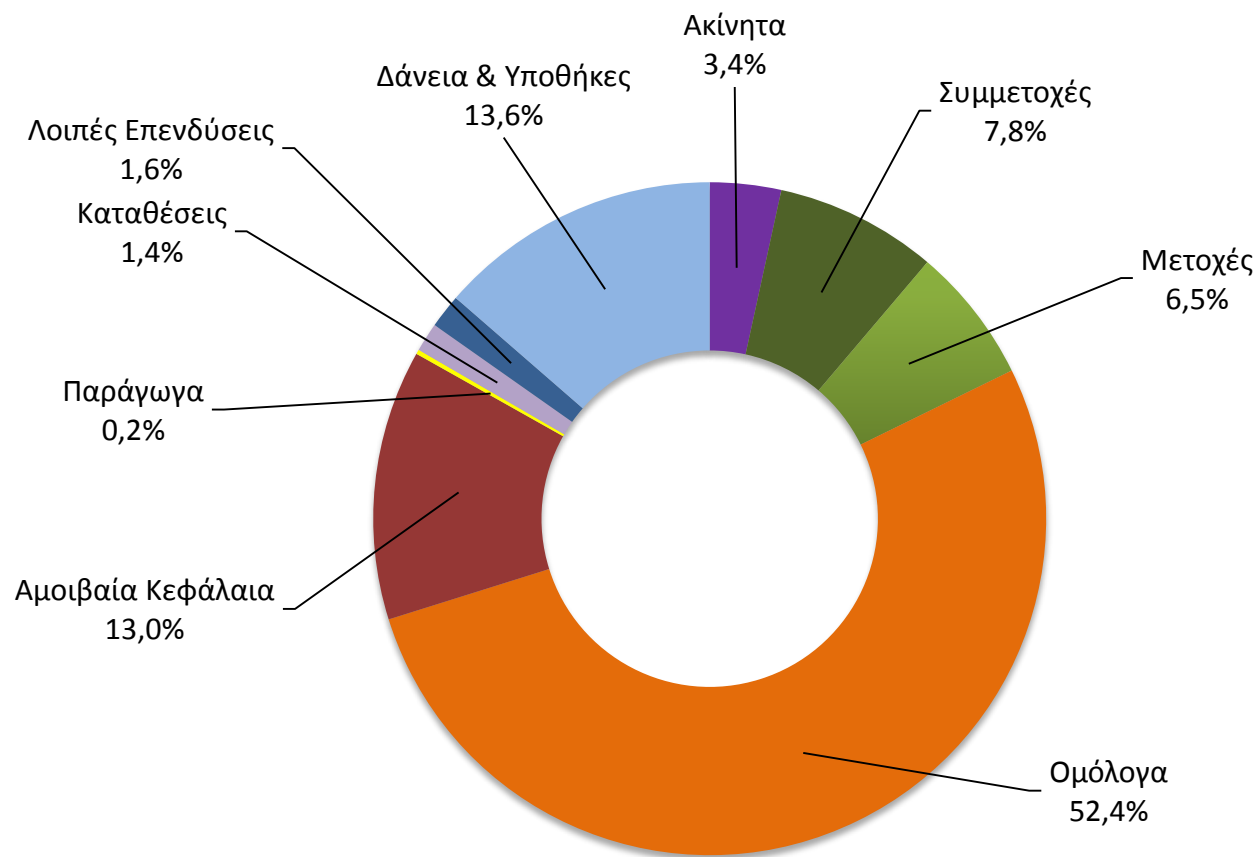


- 943 δισ. € σύνολο καταβολών αποζημιώσεων και παροχών

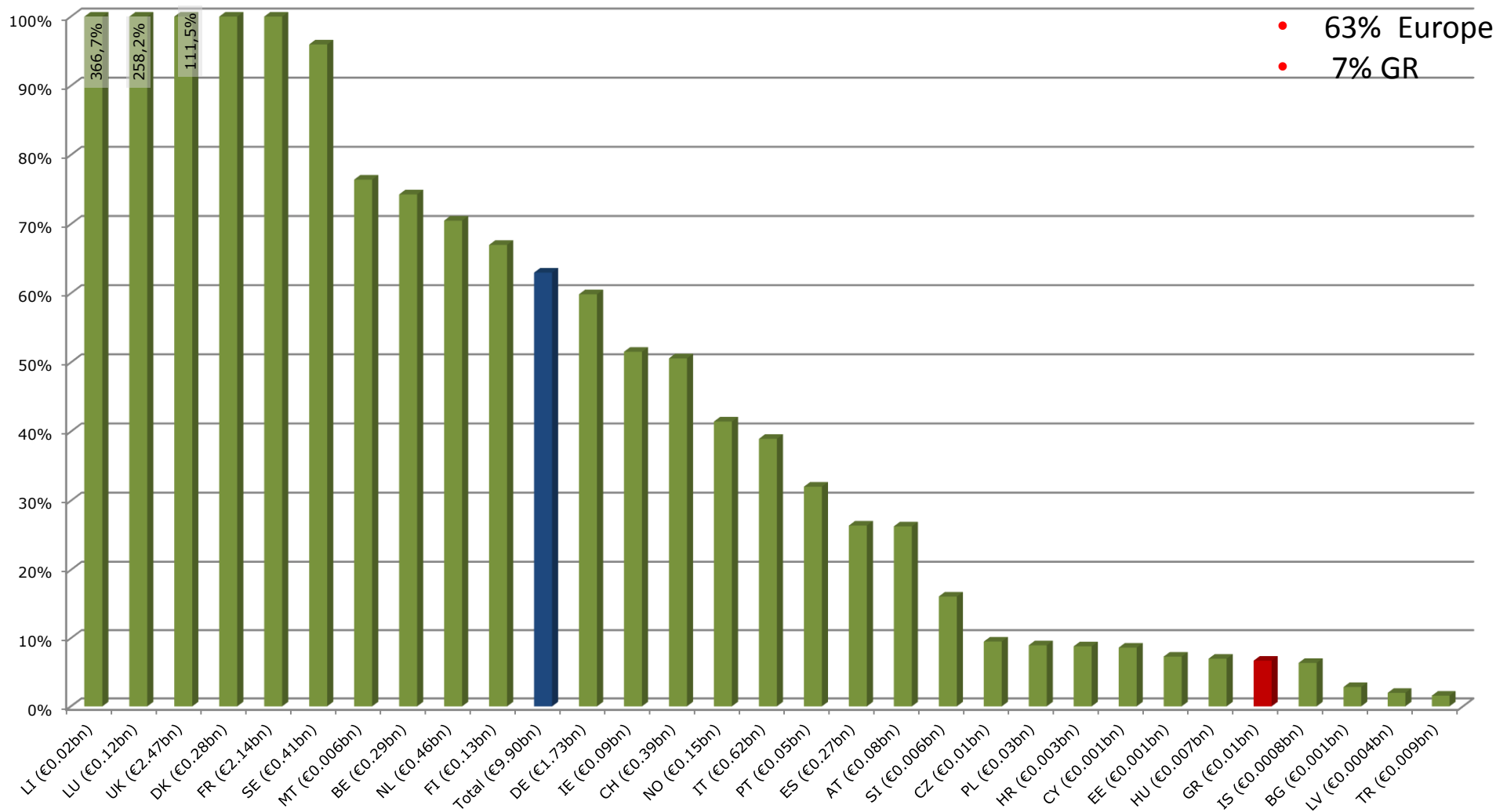


Ανάλυση χαρτοφυλακίου επενδύσεων –2013

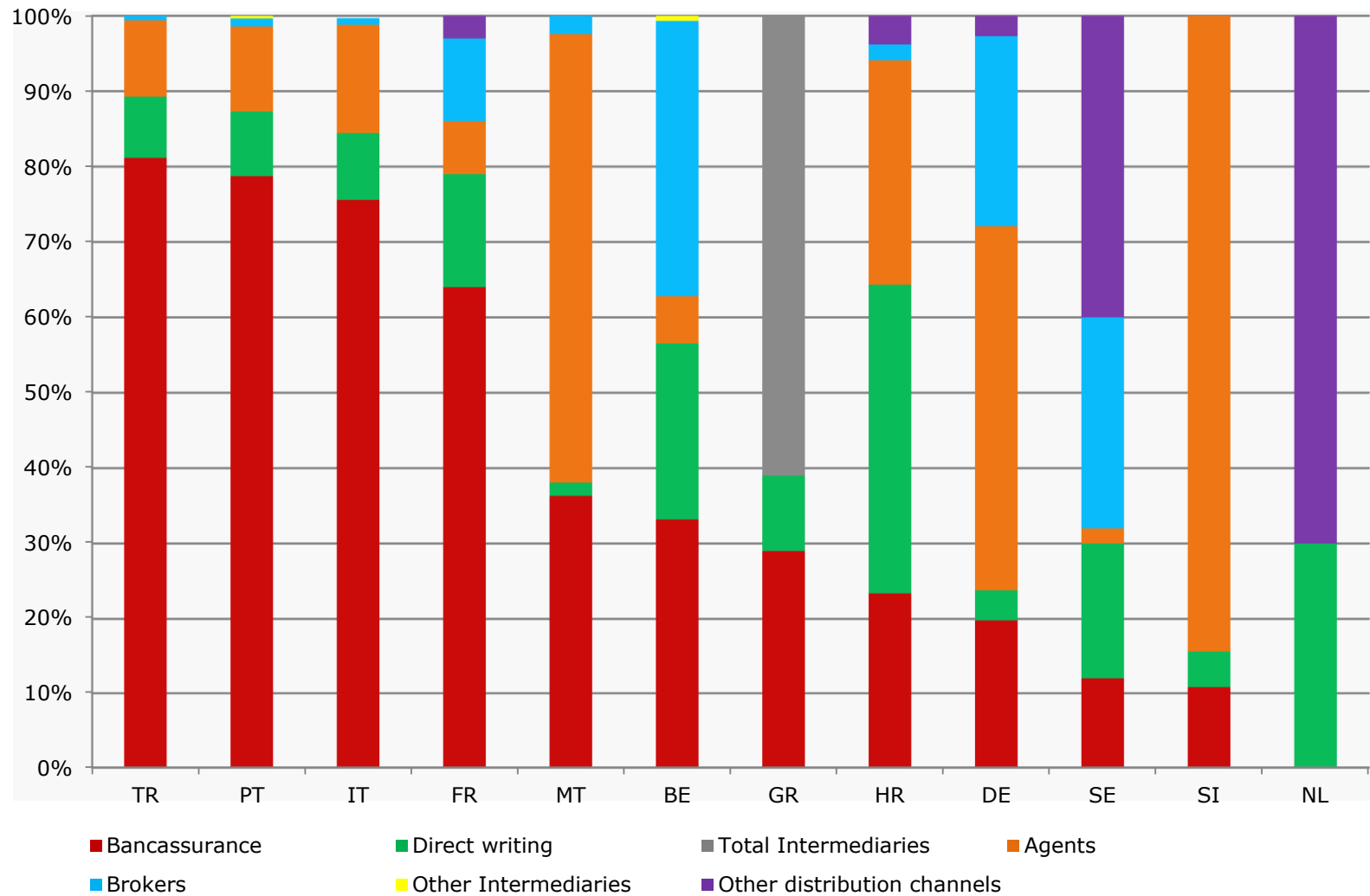
- 9.900 δις. € σύνολο επενδύσεων



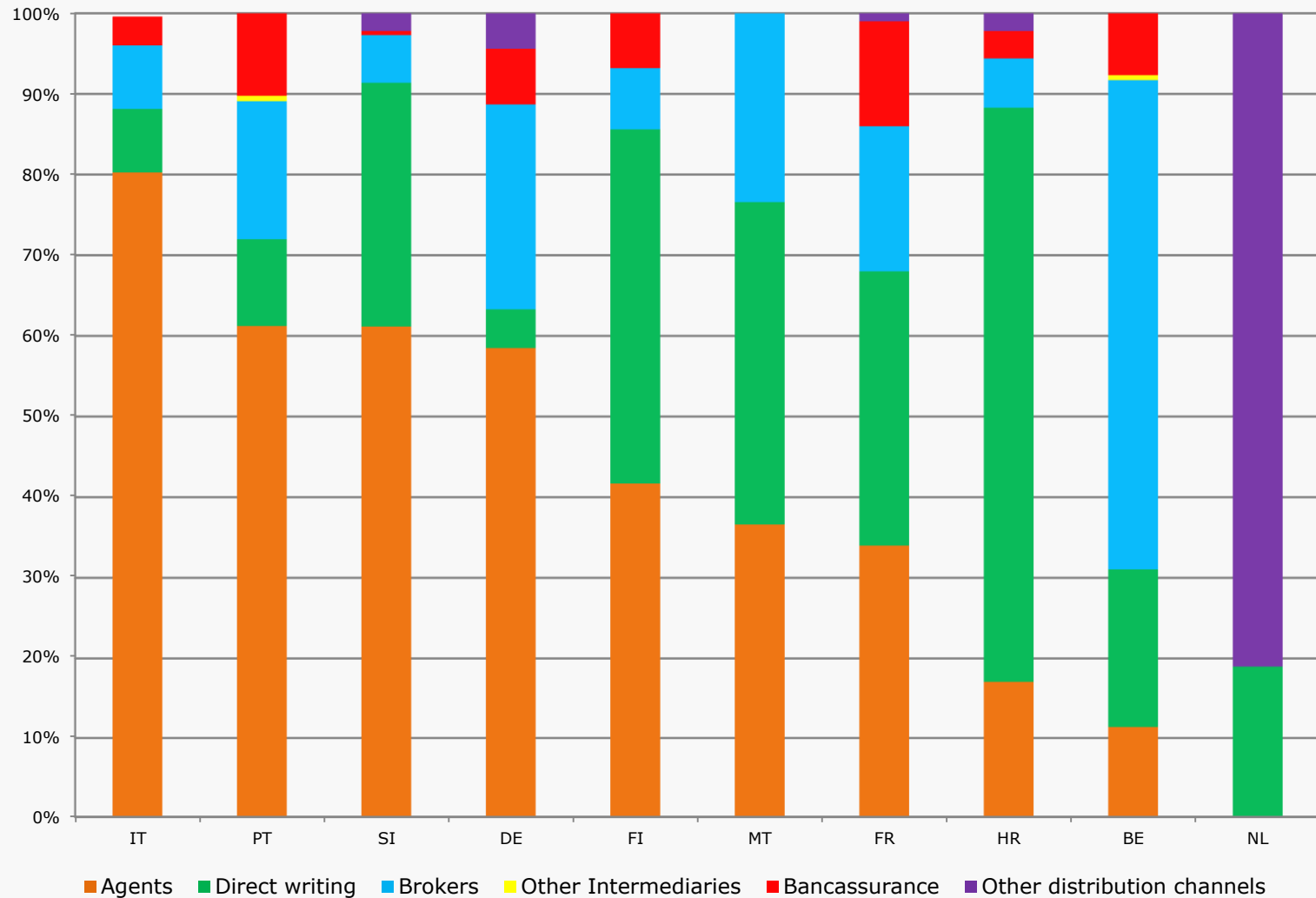
Επενδύσεις ασφαλιστικών επιχειρήσεων προς Α.Ε.Π. ανά χώρα - 2014



Κανάλια διανομής ασφαλίσεων Ζωής (% των ασφαλίσεων) - 2013



Κανάλια διανομής ασφαλίσεων κατά Ζημιών (% των ασφαλίσεων) - 2013





ΕΝΩΣΗ
ΑΣΦΑΛΙΣΤΙΚΩΝ
ΕΤΑΙΡΙΩΝ
ΕΛΛΑΔΟΣ

Σας ευχαριστώ πολύ !