

ΕΝΩΣΗ
ΑΣΦΑΛΙΣΤΙΚΩΝ
ΕΤΑΙΡΙΩΝ
ΕΛΛΑΔΟΣ

Αριθμ. Πρωτ.: 186772/21

Αριθμ. Φακ.: 082

ΕΓΚΥΚΛΙΟΣ ΑΡΙΘΜ. 21 823

ΞΕΝΟΦΩΝΤΟΣ 10,
ΑΘΗΝΑ,
Τ.Κ. 105 57

Τ: (+30) 210 33 34 100

Φ: (+30) 210 33 34 149

E: info@eaee.gr

www.eaee.gr

Προς τις Ασφαλιστικές
Εταιρίες – Μέλη της Ένωσης

Αθήνα, 14 Ιανουαρίου 2015

**Υπ' όψιν Γενικών Διευθυντών
και Προϊσταμένων
Οικονομικών Υπηρεσιών**

Παραγωγή Ασφαλίσεων ανά κλάδο ασφάλισης Ιανουαρίου – Νοεμβρίου 2014

Κυρίες – Κύριοι,

Σας αποστέλλουμε συνημμένη την αναφορά επί της έρευνας που διεξάγει η Ένωση σχετικά με το ανωτέρω θέμα. Ο σκοπός της έρευνας είναι η καταγραφή της εγγεγραμμένης παραγωγής ασφαλίσεων (ασφάλιστρα από πρωτασφαλίσεις και δικαιώματα συμβολαίων) και των επιστροφών ασφαλίσεων λόγω ακυρώσεων ανά κλάδο ασφάλισης ανά μήνα.

Στην αναφορά που ακολουθεί, η παραγωγή ασφαλίσεων και οι επιστροφές ασφαλίσεων καταγράφονται αναλυτικά ανά κλάδο, παρουσιάζονται τα συγκεκριμένα μεγέθη της περιόδου Ιανουαρίου – Νοεμβρίου 2014 και συγκρίνονται με την αντίστοιχη περίοδο του προηγούμενου έτους.

Υπενθυμίζουμε ότι η έρευνα επί της παραγωγής ασφαλίσεων ανά μήνα συνεχίζεται και ελπίζουμε ότι με την αντίστοιχη ανταπόκριση των ασφαλιστικών επιχειρήσεων – μελών, θα έχουμε σύντομα τα αποτελέσματα για το μήνα Δεκέμβριο του έτους 2014.

Η έκθεση είναι διαθέσιμη από την ιστοσελίδα της Ε.Α.Ε.Ε. στο σύνδεσμο : <http://www.eaee.gr/cms/uploads/oikmel-premium11months2014gr.pdf>.

Για οποιαδήποτε ερώτηση παρακαλούμε επικοινωνήστε με την Υπηρεσία Μελετών και Στατιστικής της Ένωσης Ασφαλιστικών Εταιριών Ελλάδος.

Με εκτίμηση,

ΜΑΡΓΑΡΙΤΑ ΑΝΤΩΝΑΚΗ
Γενική Διευθύντρια

ΙΩΑΝΝΗΣ ΦΑΣΟΗΣ
Υπεύθυνος Τμήματος Μελετών

Συν. : 1

/εκ



Παραγωγή ασφαλίσεων Ιανουαρίου-Νοεμβρίου 2014

Η ΕΑΕΕ συνεχίζει την έρευνα σχετικά με την παραγωγή ασφαλίσεων (συμπεριλαμβανομένων των δικαιωμάτων συμβολαίων) και την επιστροφή ασφαλίσεων λόγω ακυρώσεων ανά μήνα μεταξύ των ασφαλιστικών επιχειρήσεων-μελών της. Στο πλαίσιο αυτό, ενσωματώθηκαν στην έρευνα τα στοιχεία μηνός Νοεμβρίου του 2014. Συνολικά ανταποκρίθηκαν 59 ασφαλιστικές επιχειρήσεις-μέλη οι οποίες συγκέντρωναν το 91,9% της παραγωγής ασφαλίσεων στις ασφαλίσσεις κατά Ζημιών και το 97,8% των ασφαλίσεων Ζωής το 2013. Από τις ανωτέρω επιχειρήσεις, οι 21 δραστηριοποιήθηκαν στις ασφαλίσσεις Ζωής και 49 στις ασφαλίσσεις κατά Ζημιών.

Σύμφωνα με τα στοιχεία αυτά (κατόπιν προσαρμογής των δεδομένων του προηγούμενου χρονικού διαστήματος με νεώτερες απαντήσεις), από τη σύγκριση των δηλώσεων παραγωγής ασφαλίσεων των μηνών Ιανουαρίου έως Νοεμβρίου 2014 των ανωτέρω 59 επιχειρήσεων με τις αντίστοιχες της ίδιας περιόδου για το 2013 των ιδίων επιχειρήσεων, προκύπτουν τα παρακάτω:

Παραγωγή ασφαλίσεων (€)	Ιανουάριος-Νοέμβριος 2014	Μεταβολή έναντι 2013
Ασφαλίσσεις Ζωής	1.653.110.761,68	+12,3%
Ασφαλίσσεις κατά Ζημιών	1.803.944.575,35	-10,0%
ΕΚ ΤΩΝ ΟΠΟΙΩΝ		
Αστική ευθύνη οχημάτων	857.725.903,03	-14,1%
Λοιποί κλάδοι κατά Ζημιών	946.218.672,32	-6,0%
Σύνολο	3.457.055.337,03	-0,6%

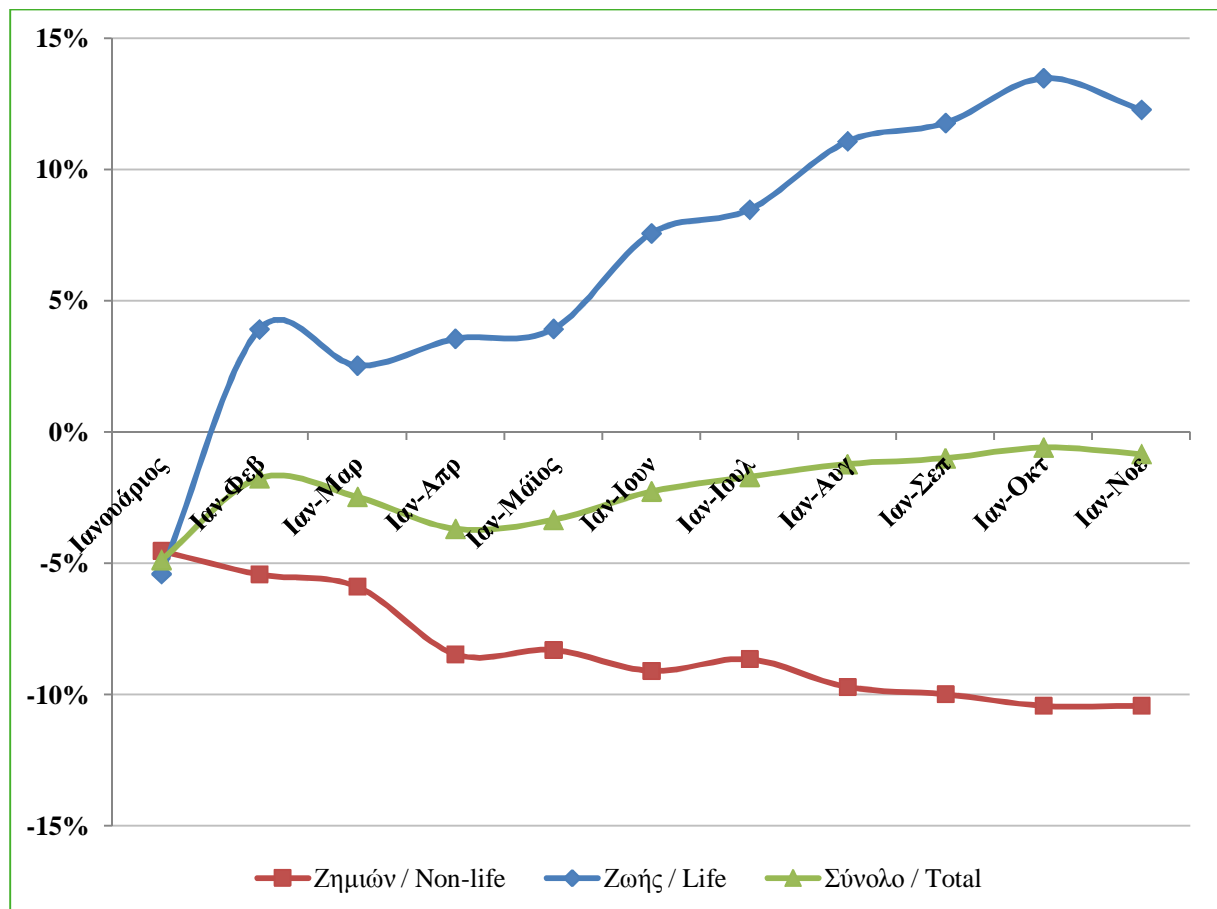
Επισημαίνεται ότι τα στοιχεία της έρευνας προκύπτουν από τις δηλώσεις των ασφαλιστικών επιχειρήσεων, οι οποίες δεν έχουν ελεγχθεί από ορκωτούς ελεγκτές.

Στον πίνακα που ακολουθεί καταγράφονται οι μηνιαίες μεταβολές των ασφαλίσεων Ζωής και Ζημιών, σε σχέση με το αντίστοιχο χρονικό διάστημα του 2013:

2014 / 2013	Ασφαλίσεις Ζωής	Ασφαλίσεις κατά Ζημιών	Σύνολο
Ιανουάριος- Μάρτιος	+2,5%	-5,9%	-2,5%
Ιανουάριος- Ιούνιος	+7,6%	-9,1%	-2,3%
Ιανουάριος- Σεπτέμβριος	+11,8%	-10,0%	-1,0%
Οκτώβριος	+29,1%	-10,3%	+5,9%
Ιανουάριος- Οκτώβριος	+13,5%	-10,0%	-0,3%
Νοέμβριος	+2,9%	-10,4%	-3,4%
Ιανουάριος- Νοέμβριος	+12,3%	-10,0%	-0,6%

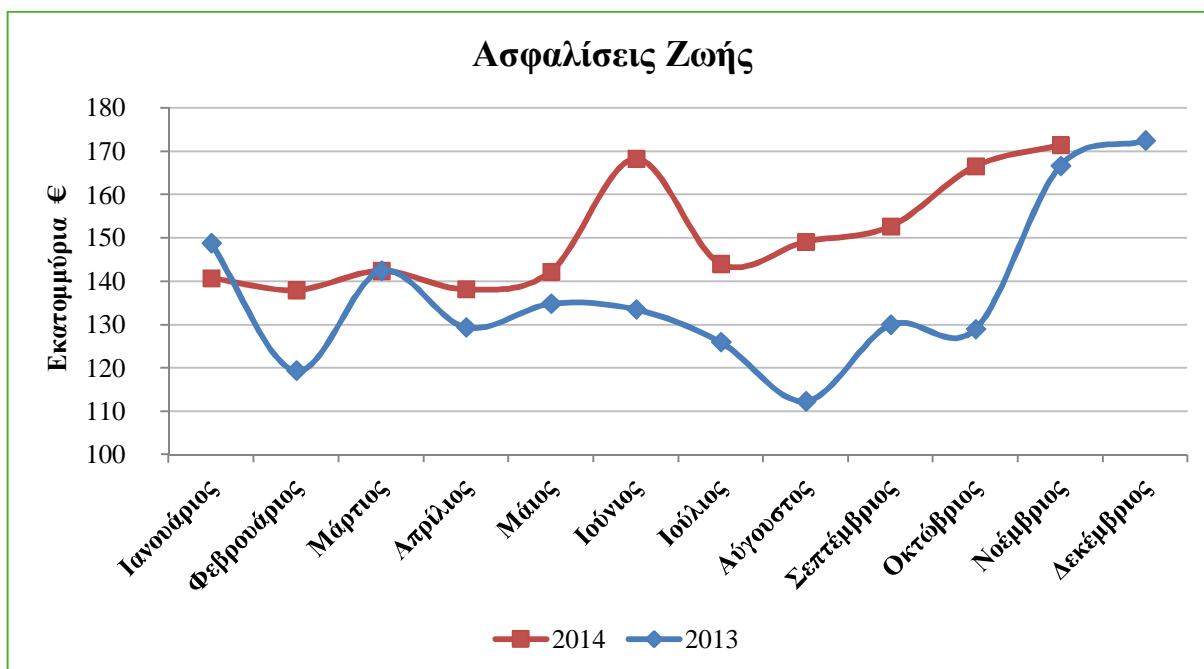
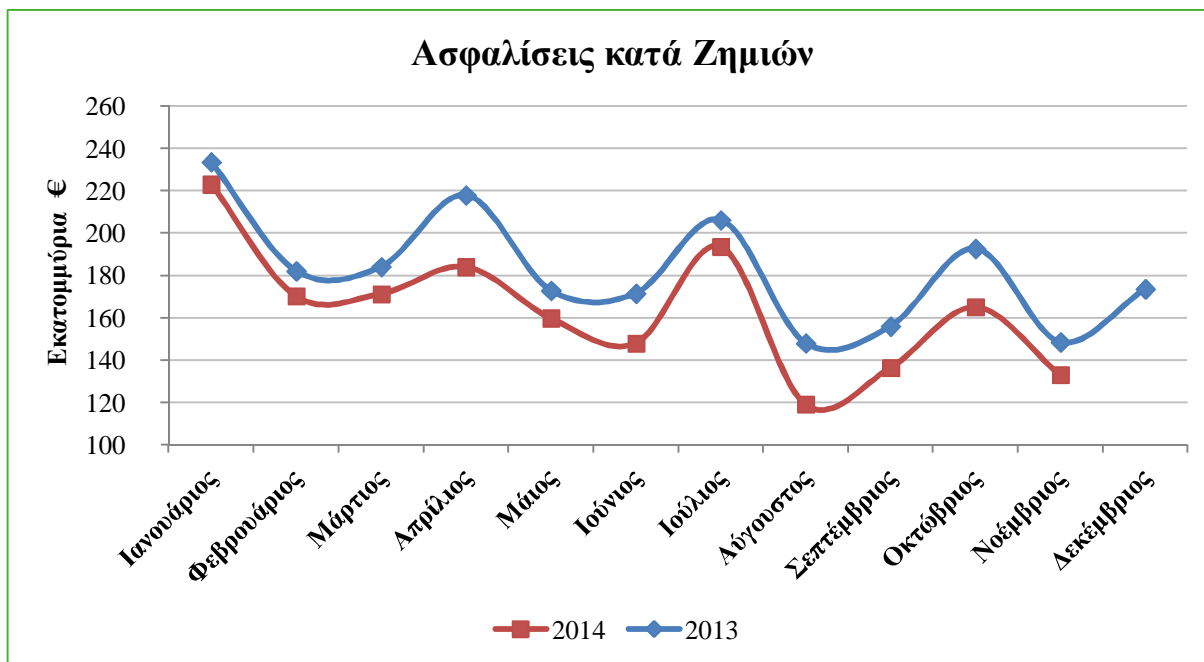
Για ένα ακόμη μήνα, τον ένατο εντός του 2014, οι ασφαλίσεις Ζωής επέδειξαν αυξητική τάση ως προς την παραγωγή του αντίστοιχου μήνα σε σύγκριση με το 2013. Αντίθετα, οι ασφαλίσεις κατά Ζημιών από τον Αύγουστο του 2014 κι έπειτα δείχνουν να υπολείπονται σταθερά κατά 10% από τους αντίστοιχους μήνες του 2013.

Αθροιστική μεταβολή παραγωγής ασφαλίσεων 2014 έναντι 2013



Στα δύο γραφήματα που ακολουθούν παρουσιάζεται η εξέλιξη της παραγωγής ασφαλιστρών ανά μήνα, για το χρονικό διάστημα Ιανουαρίου 2013 – Νοεμβρίου 2014, ξεχωριστά για τις ασφαλίσεις Ζωής και τις ασφαλίσεις κατά Ζημιών.

Παραγωγή ασφαλιστρών 2013-2014



Στους δύο πίνακες που ακολουθούν καταγράφονται αναλυτικά τα αποτελέσματα της έρευνας παραγωγής ανά κλάδο ασφάλισης για το χρονικό διάστημα Ιανουαρίου-

Νοεμβρίου του 2014, καθώς και το ποσοστό μεταβολής έναντι του αντίστοιχου διαστήματος του 2013.

Ασφαλίσεις Ζωής (€)	Ιανουάριος-Νοέμβριος 2014	Μεταβολή
I. Ζωής	1.073.531.519,73	+0,2%
III. Ζωής συνδεδεμένων με επενδύσεις	355.477.604,37	+70,1%
IV. Υγείας	88.666.416,81	+29,0%
VI. Κεφαλαιοποίησης	108.408,25	+142,0%
VII. Διαχείριση ομαδικών συνταξιοδοτικών κεφαλαίων	135.326.812,52	+10,1%
Σύνολο	1.653.110.761,68	+12,3%

Ασφαλίσεις κατά Ζημιών (€)	Ιανουάριος-Νοέμβριος 2014	Μεταβολή
1. Ατυχήματα	32.605.613,20	-9,0%
2. Ασθένειες	25.062.709,89	+36,7%
3. Χερσαία οχήματα	184.228.497,42	-13,6%
5. Αεροσκάφη	174.653,13	+147,4%
6. Πλοία (θαλάσσια, λιμναία, ποτάμια)	10.840.802,96	+4,8%
7. Μεταφερόμενα εμπορεύματα	19.694.679,27	-1,9%
8. Πυρκαϊά και στοιχεία της φύσεως	324.783.079,45	-7,1%
9. Λοιπές ζημιές αγαθών	102.634.769,27	-9,9%
10. Αστική ευθύνη χερσαίων οχημάτων	857.725.903,03	-14,1%
11. Αστική ευθύνη από αεροσκάφη	611.369,15	+27,6%
12. Αστική ευθύνη πλοίων	6.899.154,96	+18,8%
13. Γενική αστική ευθύνη	71.061.110,11	-0,9%
14. Πιστώσεις	27.144.100,43	+8,3%
15. Εγγυήσεις	210.958,64	-72,2%
16. Διάφορες χρηματικές απώλειες	28.226.671,74	+1,0%
17. Νομική προστασία	33.186.217,86	-9,8%
18. Βοήθεια	78.854.284,84	+2,3%
Σύνολο	1.803.944.575,35	-10,0%

Σχετικά με τα παραπάνω, επισημαίνεται ιδιαίτερος ότι αν αφαιρεθεί η επίδραση του κλάδου III. Ασφαλίσεις Ζωής συνδεδεμένες με επενδύσεις, η παραγωγή των ασφαλίσεων

Ζωής συνολικά είναι αυξημένη κατά 2,7% σε σχέση με τον αντίστοιχο χρονικό διάστημα του 2013 ενώ, αντιστοίχως, η συνολική παραγωγή ασφαλιστρών (Ζωής και Ζημιών) είναι μειωμένη κατά -5,1%.

Τέλος, η έρευνα περιέλαβε και τα μεγέθη των επιστροφών ασφαλιστρών λόγω ακυρώσεων συμβολαίων. Η μηνιαία εξέλιξη των επιστροφών ασφαλιστρών λόγω ακυρώσεων συμβολαίων παρουσιάζεται δεικτοποιημένη στα δύο παρακάτω γραφήματα. Η δεικτοποίηση έχει γίνει με βάση την τιμή Ιανουαρίου 2011, η οποία ορίστηκε στην τιμή 100, καταγράφεται δε η εξέλιξή της από τον Ιανουάριο του 2013 έως τον Νοέμβριο του 2014.

Επιστροφές ασφαλιστρών 2013-2014

